

Livcle Garden.S
全4棟
新築分譲住宅
中央区八王子第2
JR埼京線
「与野本町」駅(1.9km)より
バス白楸電通住宅行乗車10分「八王子駅中庭」徒歩1分(50m)

販売価格 **4,480** (税込) 万円～

評価 W取得
住居性能 設計性能評価+建設性能評価
7国が定めた住宅性能表示制度において
最高等級

耐震等級 (構造体の強度等)	耐震等級 (構造体の強度等)	耐風等級
劣化対策等級	エネルギー 消費量等級	一次エネルギー 消費量等級

※建設性能評価は建物完成後に取得する

保証 最長35年住宅保証システム
保証 地盤サポートシステム20年保証
安心 フラット35 S 利用可
安心 無料定期点検

浴室乾燥機	洗面化粧台	システムキッチン
24時間換気	人感センサー	基礎ハックン工法
床下収納	玄関収納	TV配線
TVEモニターインターホン	浴室乾燥機	洗濯機
24時間換気	人感センサー	シャワー・ドレッサー
床下収納	玄関収納	クロス
TVEモニターインターホン	浴室乾燥機	クロス全てノンホルム仕様
24時間換気	人感センサー	基礎ハックン工法
床下収納	玄関収納	TV配線

～広々LDKで家族団らんのひと時を～

- Life information
- 与野西北小学校.....700m(徒歩 9分)
 - 八王子中学校.....400m(徒歩 5分)
 - セブンイレブンさいたま八王子5丁目店...365m(徒歩 5分)
 - セキ白鐵店.....359m(徒歩 5分)
 - 浦和白鐵郵便局.....531m(徒歩 7分)
 - イオンモール与野.....1,400m(徒歩18分)
 - 業務スーパー与野店.....171m(徒歩 3分)
 - ホームセンターコナンドイト与野店...620m(徒歩 8分)
 - 仙波内科医院.....574m(徒歩 8分)
 - 青いとり幼稚園.....474m(徒歩 6分)
 - 八王子保育園.....572m(徒歩 8分)
 - 八王子北児童公園.....121m(徒歩 2分)



Car navigation さいたま市中央区八王子4-10-11

(物件概要) 口所在地/埼玉県さいたま市中央区八王子4-385-1(地番)、埼玉県さいたま市中央区八王子4-10-11(住居表示)口土地権利/所有権口地目/宅地口総棟数/4棟口販売棟数/4棟口建物構造/木造在来軸組工法2階建(900モジュール)口都市計画/市街化区域口用途地域/第一種低層住居専用地域・第二種低層住居専用地域口建ぺい率/60%口容積率/100%口設備/東京電力・都市ガス・公営水道・本下水口接道状況/西側5.72m公道・東側4.00m公道口現況/更地口完成/2024年8月下旬引渡日/2024年9月上旬引渡者/※広告の取扱いに関しては法令遵守にてお願いいたします。※網戸・照明・濡縁・カーテンレール・防水パン・カーポートはオプションとなります。※宅地内に電柱及び支線が入る場合があります。※司法書士は、当社指定になります。※図面と現況に相違がある場合は現況優先とします。広告有効期限/2024年5月31日



■土地面積:114.49㎡
■建物面積:100.44㎡
■建築確認番号:第23UD11W建07705号
令和6年3月26日

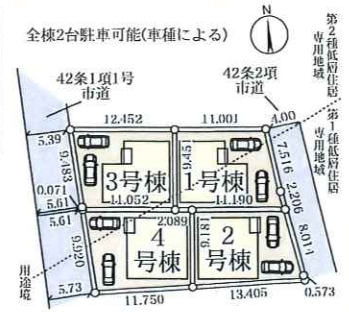
4LDK

補助金 80万円
子育てエコホーム支援事業対象物件

※補助金交付については要件がございまして、応募理由に不明い、含むとさせていただきます。当該補助金は国の予算が上限に達した時点で終了となります。※本事業の補助金は申請に付する一定の事務手数料として交付引当し、現金50,000円(税込)を交付いたします。また、当該補助金の交付は、完了後、工事費の滞り、その他申請時に必要な資料の準備等に要する手数料として、

サイズ
性能
価格

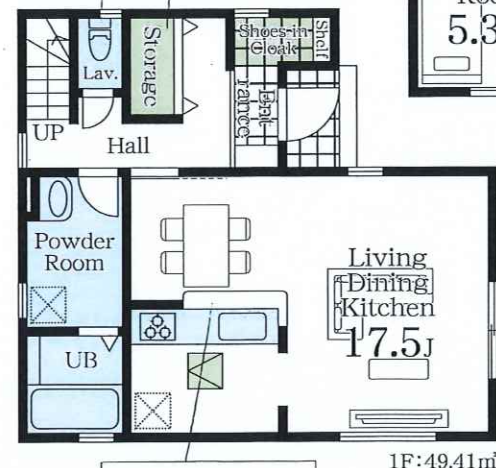
ちやうどいい家。



販売価格 **4,480** (税込) 万円

トイレが複数ある
利便性

うれしいプラスαの
収納スペース



※完成予想図/このパースは図面を基に描いたもので実際とは多少異なる場合がございます。

埼玉県知事免許(4)第21677号 (社)全国宅地建物取引業保証協会会員 (社)埼玉県宅地建物取引業協会会員

FINE Corporation 株式会社 FINE 株式会社

【あなたのそばの不動産会社】
住まいのことなら「ファイン」

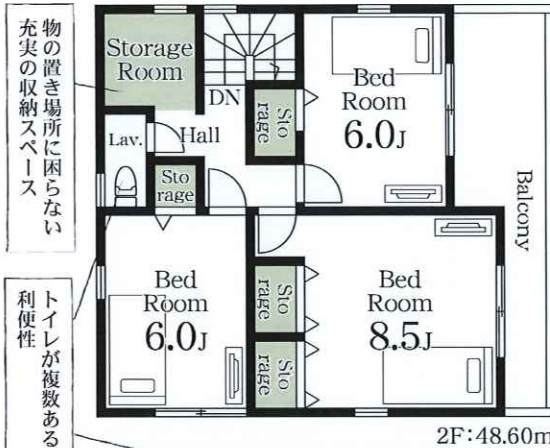
〒336-0042 埼玉県さいたま市南区大谷口5685番地1F FAX:048-762-6514 取引形態:媒介

良い 不動産さがし
0120-421-034
つながない場合はこちらへ TEL 048-762-6513

2号棟

■土地面積:106.93㎡ ■建物面積:98.82㎡
■建築確認番号:第23UD11W建07706号
令和6年3月26日

3SLDK+タミコーナー



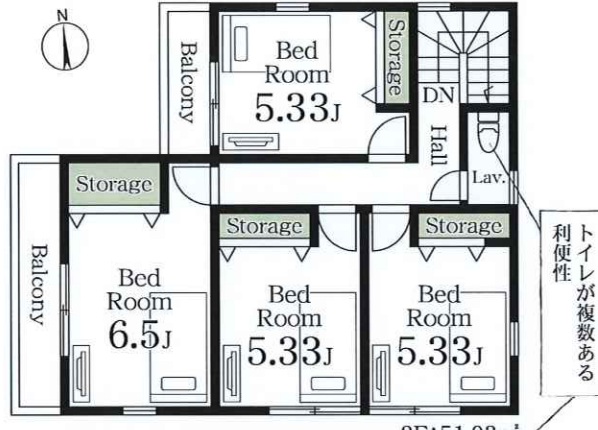
販売価格
4,480 (税込) 万円

3号棟

■土地面積:111.07㎡ ■建物面積:100.44㎡
■建築確認番号:第23UD11W建07707号
令和6年3月26日

4LDK

インテリアの統一感を作りやすい
洋室のみの間取りです

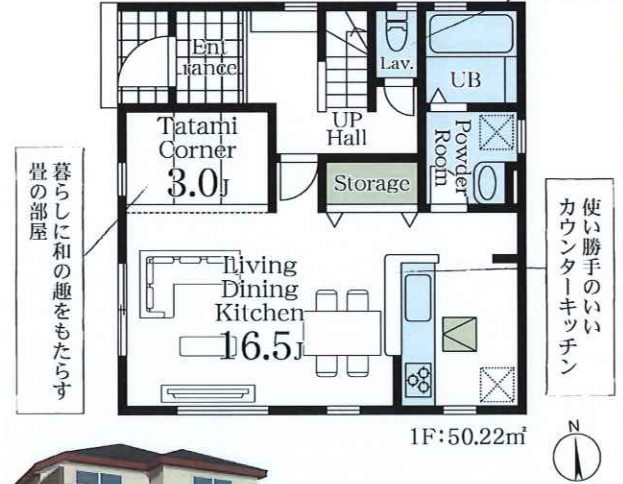
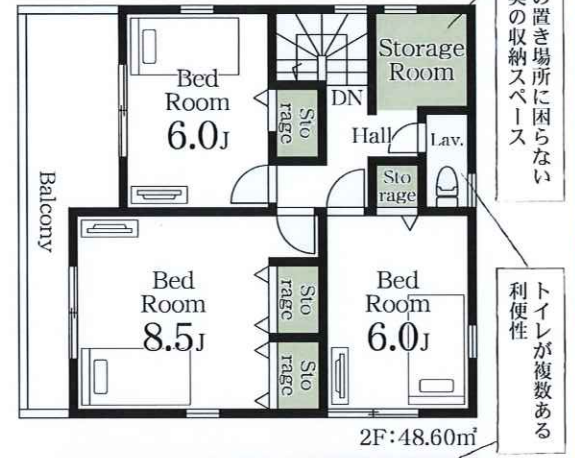


販売価格
4,580 (税込) 万円

4号棟

■土地面積:118.38㎡ ■建物面積:98.82㎡
■建築確認番号:第23UD11W建07708号
令和6年3月26日

3SLDK+タミコーナー



販売価格
4,580 (税込) 万円